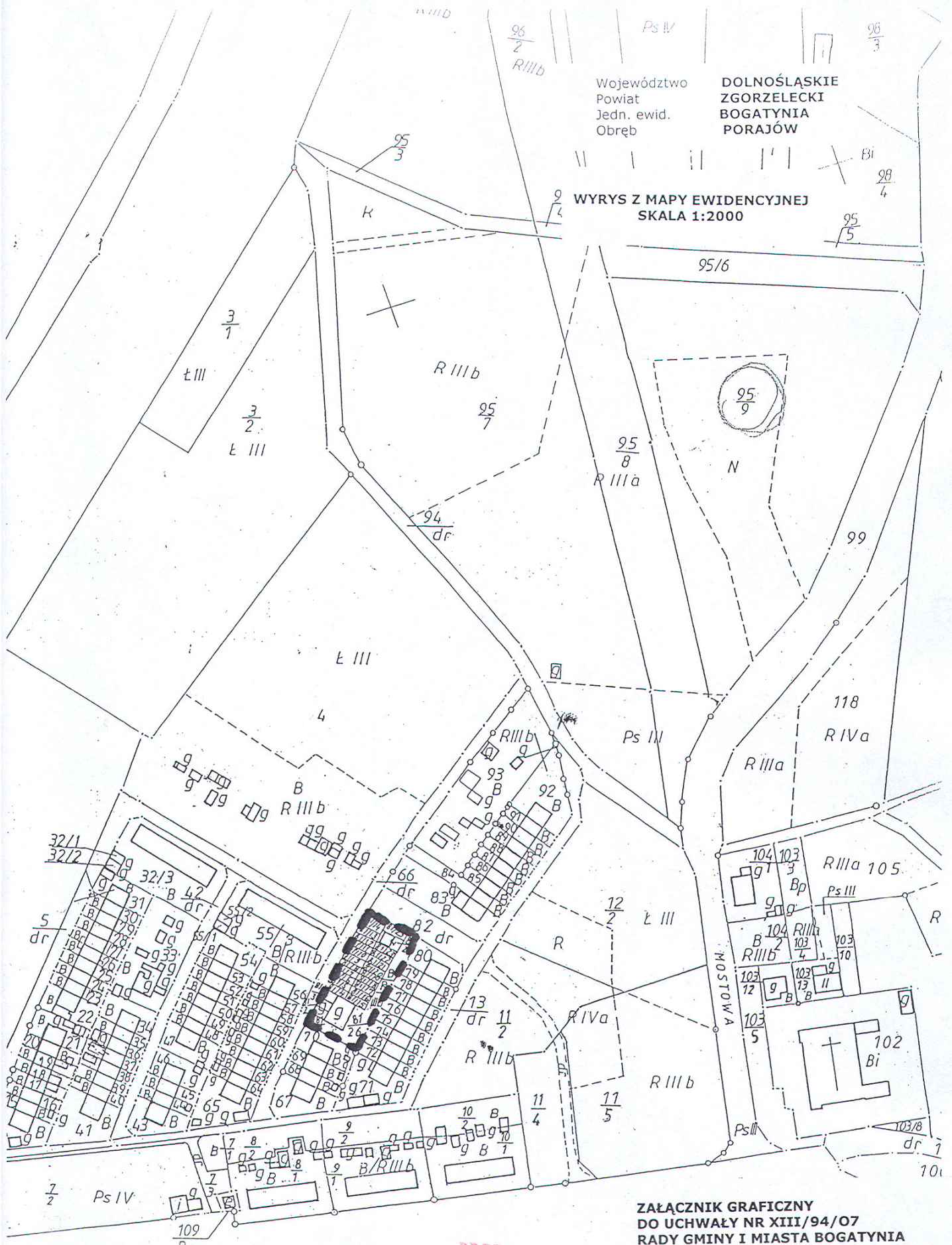


Województwo
Powiat
Jedn. ewid.
Obręb

DOLNOŚLĄSKIE
ZGORZELECKI
BOGATYNIA
PORAJÓW

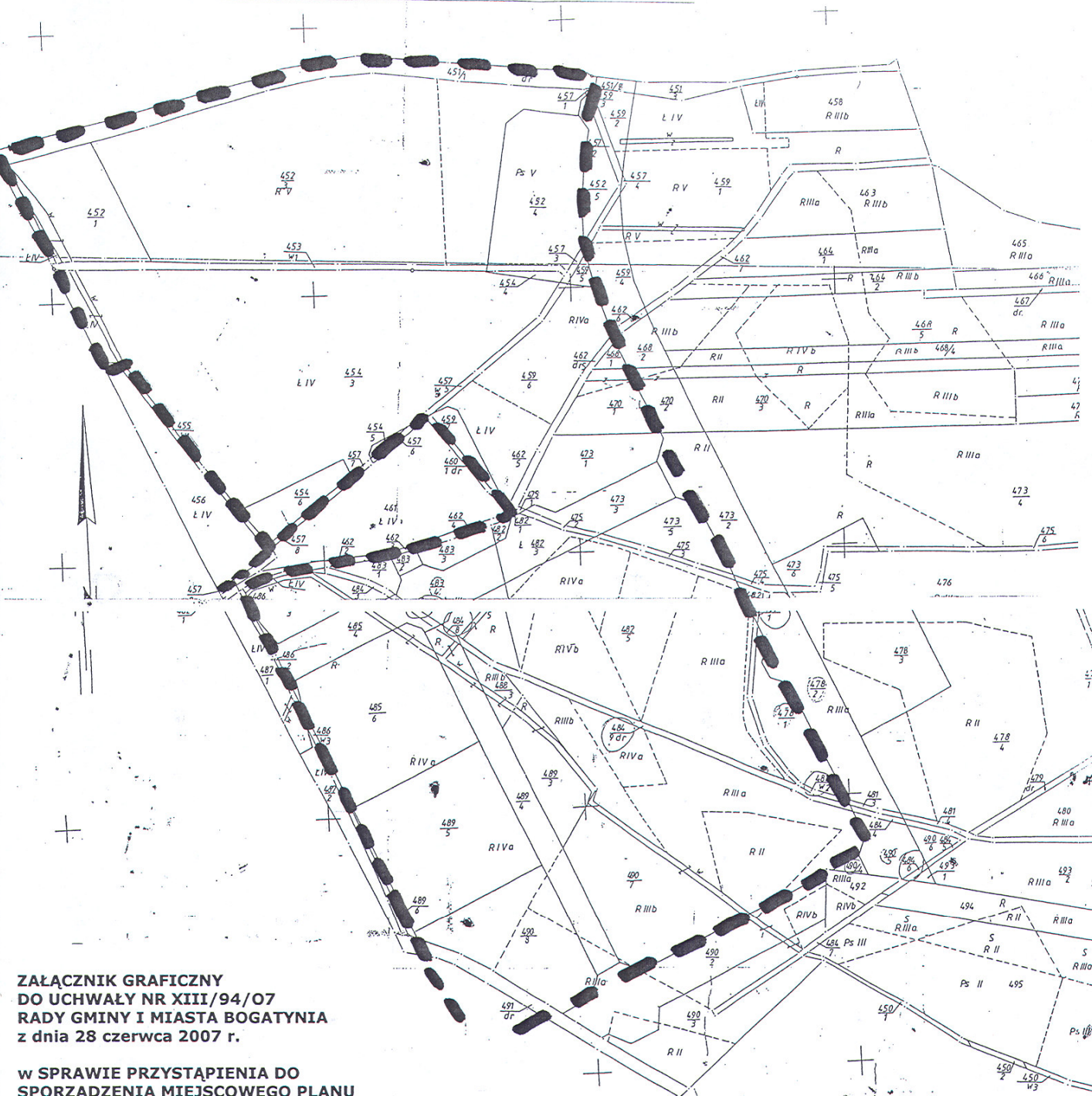
WYRYS Z MAPY EWIDENCYJNEJ
SKALA 1:2000



ZAŁĄCZNIK GRAFICZNY
DO UCHWAŁY NR XIII/94/O7
RADY GMINY I MIASTA BOGATYNIA
z dnia 28 czerwca 2007 r.

PRZEWODNICZĄCY
Rady Gminy i Miasta
[Signature]
Pawel Szczotka

W SPRAWIE PRYZYSTĄPIENIA DO
SPORZĄDZENIA MIEJSCOWEGO PLANU
ZAGOSPODAROWANIA PRZESTRZENNEGO
DLA WYODRĘBNIONYCH TERENÓW
W OBSZARZE WSI PORAJÓW



**ZALĄCZNIK GRAFICZNY
DO UCHWAŁY NR XIII/94/O7
RADY GMINY I MIASTA BOGATYNIA
z dnia 28 czerwca 2007 r.**

**w SPRAWIE PRZYSTĄPIENIA DO
SPORZĄDZENIA MIEJSCOWEGO PLANU
ZAGOSPODAROWANIA PRZESTRZENNEGO
DLA WYODRĘBNIONYCH TERENÓW
w OBSZARZE WSI PORAJÓW**

obr. Kopaczów,
gm. Bogatynia

Obręb PORAJÓW
Arkusz mapy 3.(3)
1:2000

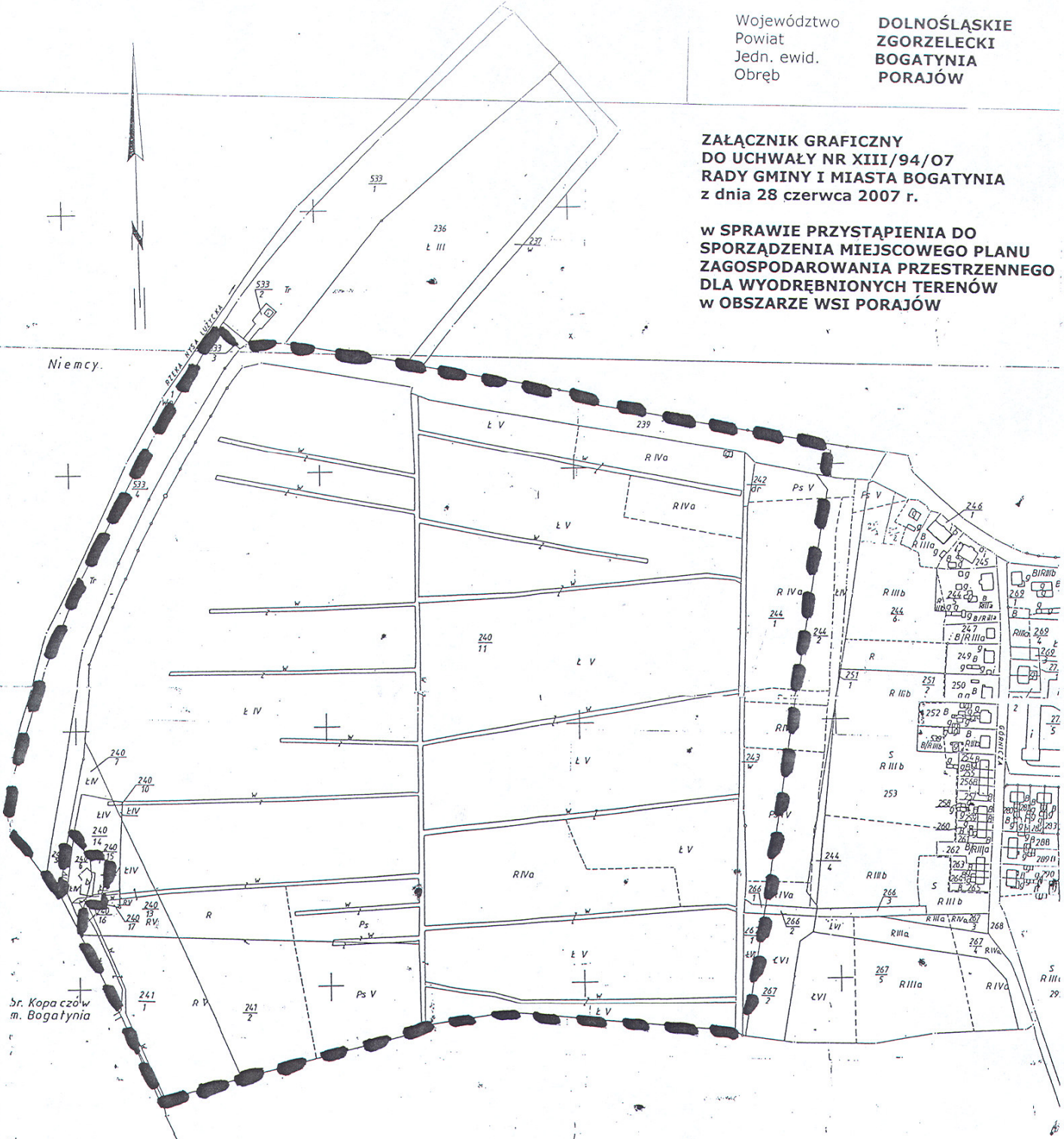
MAPA EWIDENCJI GRUNT.

Założona w r.1993 przez
PRZEDSIĘBIORSTWO GEODEZYJNO-KARTOGRAFIC
OPGK WROCŁAW Spółka z o.o.
zł. Nr. 788

**PRZEWODNICZĄCY
Rady Gminy i Miasta**
Paweł Szczołka

ZAŁĄCZNIK GRAFICZNY
DO UCHWAŁY NR XIII/94/07
RADY GMINY I MIASTA BOGATYNIA
z dnia 28 czerwca 2007 r.

W SPRAWIE PRZYSTĄPIENIA DO
SPORZĄDZENIA MIEJSCOWEGO PLANU
ZAGOSPODAROWANIA PRZESTRZENNEGO
DLA WYODRĘBNIONYCH TERENÓW
W OBSZARZE WSI PORAJÓW



Arkusz mapy 3

Obręb PORAJÓW
Arkusz mapy 2 (B)
1: 2000

MAPA EWIDENCJI GRUN

zależona w r. 1993 przez
PRZEOŚBIORSTWO GEODEZYJNO KARTOGR.
OPGK WROCLAW Spółka z.o.o

zł. Nr. 788
PRZEWODNICZĄCY
Rady Gminy i Miasta
[Signature]
Paweł Szczotka